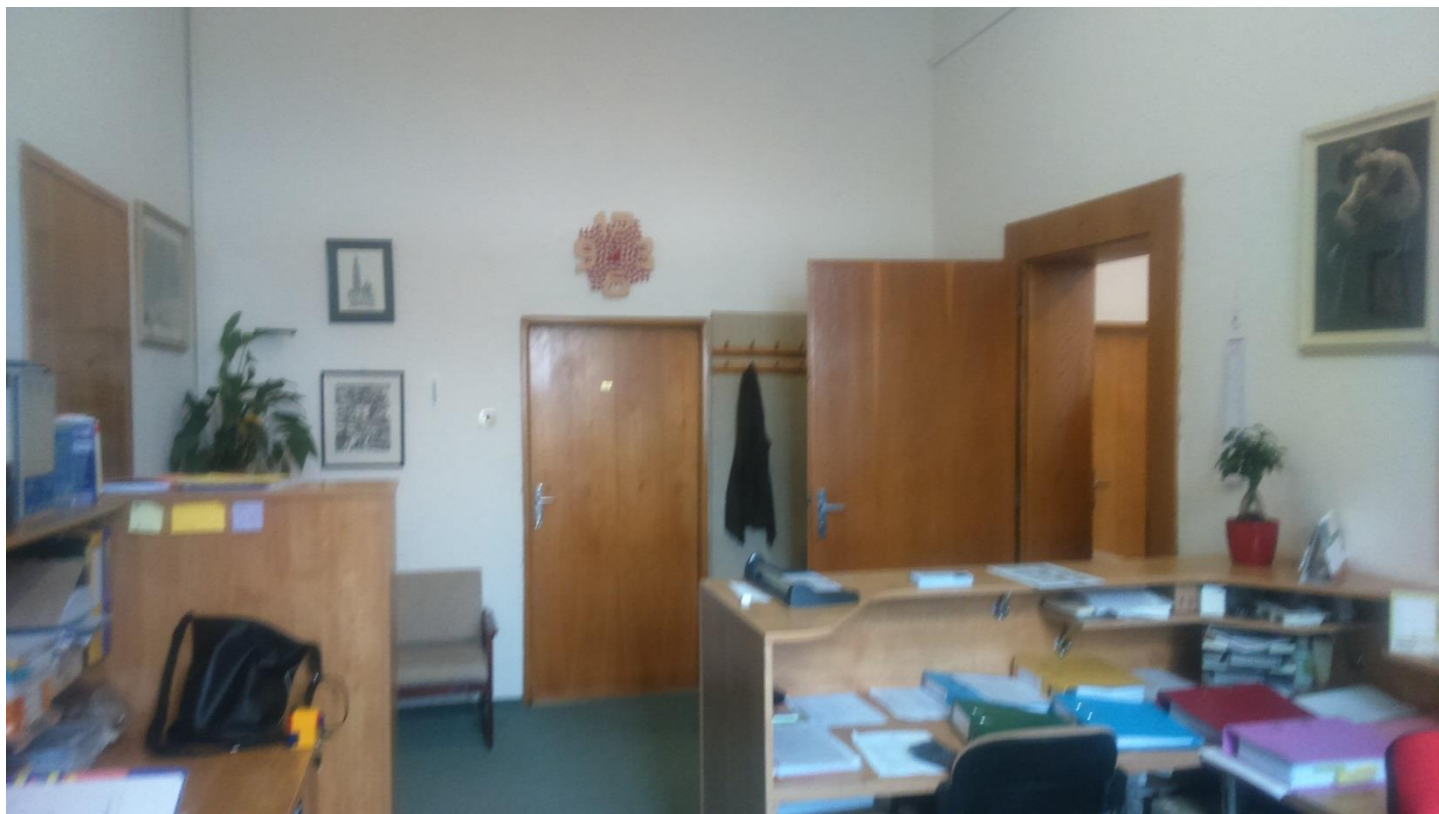


## Sekretariát

Velkou změnu a přemístění zaznamenaly v rámci rekonstrukce místnosti sekretariátu a ekonomky školy. Bylo nutné zajistit zastupitelnost a také jednodušší možnost komunikace dotčených pracovišť.



Dveře původního sekretariátu byly zadrženy. Vzniklo tak zázemí pro sborovnu.

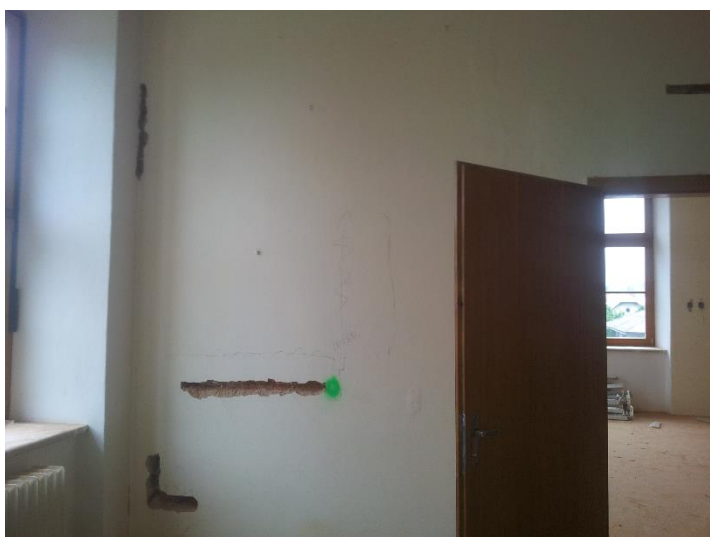
Prostory nového sekretariátu byly umístěny do původní sborovny.



Původní sborovna.

V těchto prostorách nově naleznete sekretariát školy.

V rámci rekonstrukce byly místnosti nově zasítovány, byl dotažen nový odpad a rozvody vody.





**Sekretariát v novém.**

**Tuto rekonstrukci financoval:**

