

Ředitelna

Stará ředitelna byla situovaná na konec chodby ve druhém nadzemním podlaží, kde na ni v minulosti navazoval ředitelský byt. Tento byt byl s ředitelnou dříve propojen dveřmi, které byly následně zazděny.



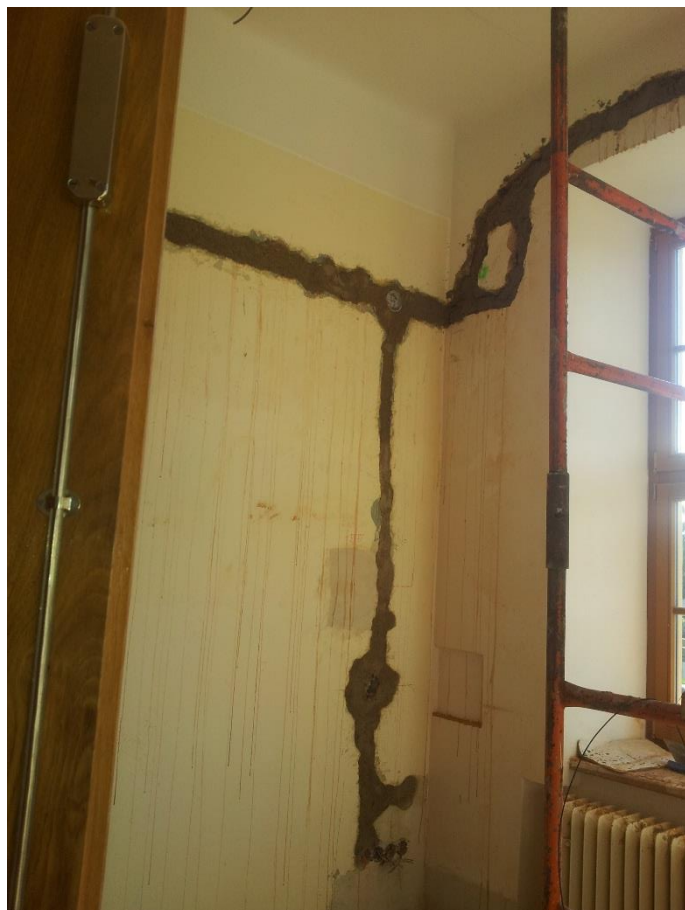
Stará ředitelna.

Výhodnější umístění pro ředitelnu se nabízelo v zasedací místnosti sborovny.



Stará sborovna – zasedací místnost.

Byly obnoveny původně zazděné dveře. Rekonstrukcí prošly všechny rozvody elektřiny, slaboproudých sítí, vody a odpadů.



Po zapravení všech stěn a vymalování byly položeny nové koberce a nastěhován nábytek.



Ředitelna v novém.

Tuto rekonstrukci financoval:  **Kraj Vysočina**