

Sborovna

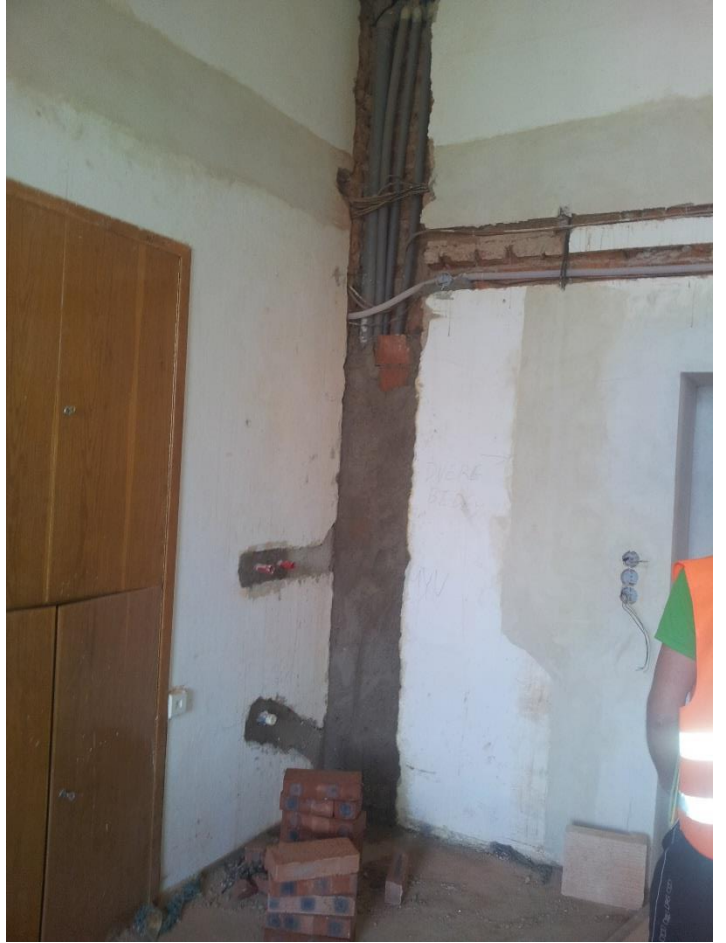
Sborovna školy se před rekonstrukcí nacházela ve dvou rohových místnostech druhého nadzemního podlaží.



Prostory staré sborovny.

Nově byla sborovna přesunuta na místo původní ředitelny a sekretariátu.





Po dokončení stavebních prací a položení nových zátěžových koberců byla vybavena novými stoly.



Malá sborovna byla vybavena kuchyňkou pro možnost přípravy dietní stravy.



Sborovna v novém.

Tuto rekonstrukci financoval:

