

## Půda

Na půdě gymnázia se na první pohled mnoho změn neuskutečnilo. Osazení půdy novými rozvody elektřiny – nové osvětlení a zásuvky jsou pouze částečnou úpravou. Podstatná změna se týká nově vybudované páteřní optické datové sítě. Tato páteřní síť je následně rozvedena trubkami dolů do každé místnosti, kde je zakončena managovatelným switchem.

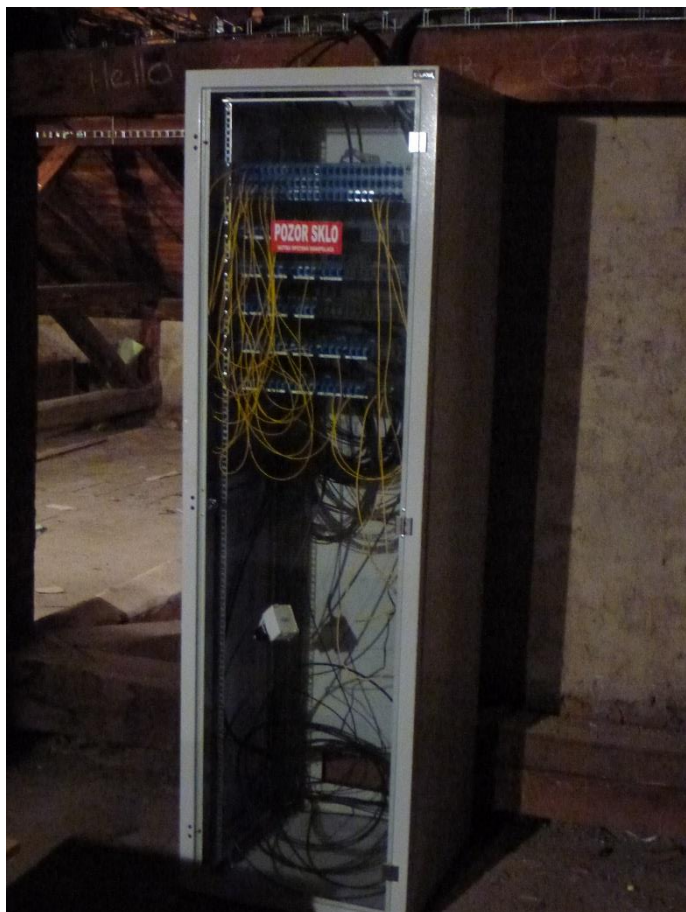


Před realizací.



Nové rozvody elektřiny.

## Nové datové rozvody optické sítě.



Datový rozvaděč  
- připravený pro II. etapu rekonstrukce.

Rozvody na půdě v novém.

Tuto rekonstrukci financoval:

  
**Kraj Vysočina**